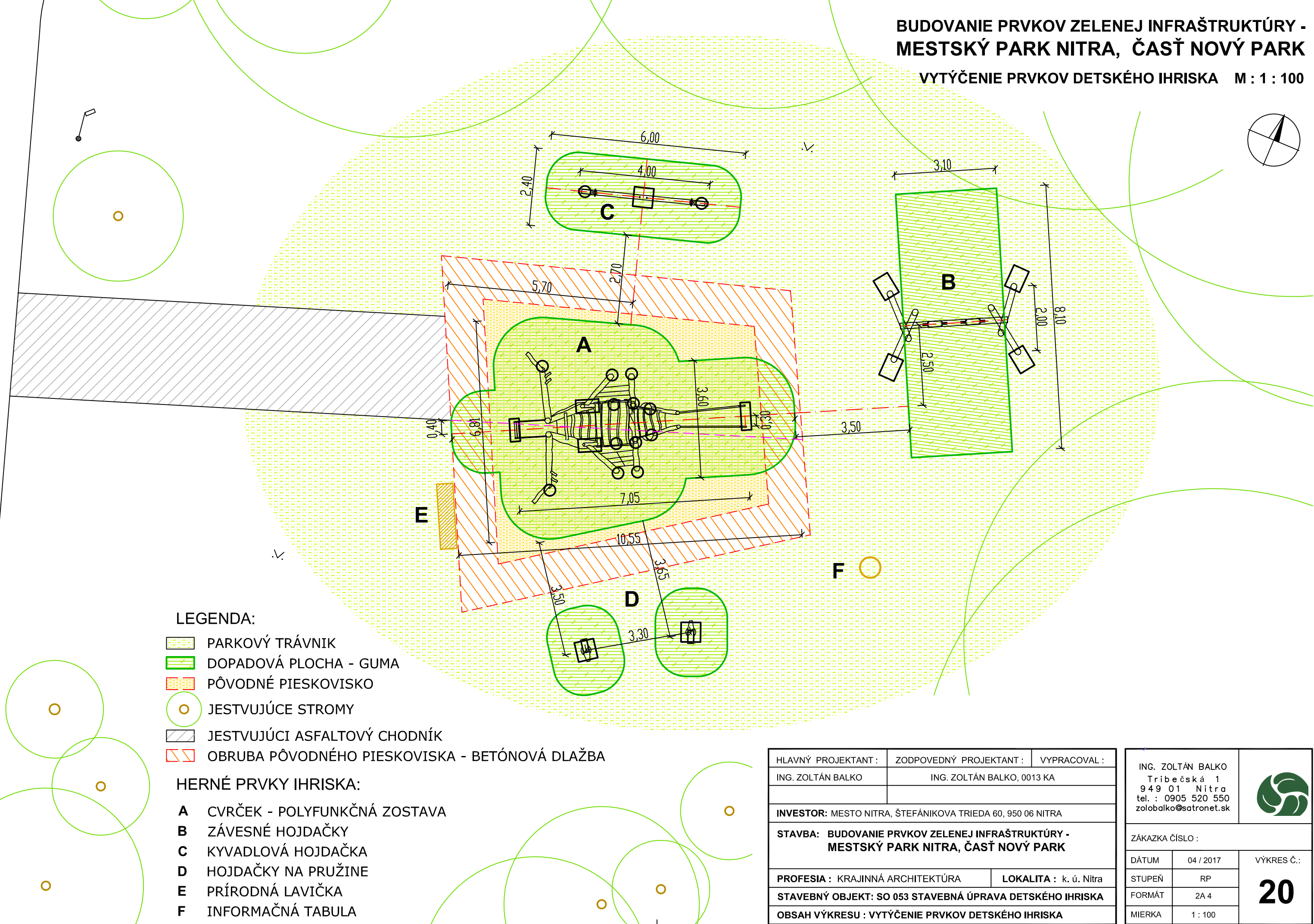


BUDOVANIE PRVKOV ZELENEJ INFRAŠTRUKTÚRY -  
MESTSKÝ PARK NITRA, ČASŤ NOVÝ PARK

VYTÝČENIE PRVKOV DETSKÉHO IHRISKA M : 1 : 100



LEGENDA:

- PARKOVÝ TRÁVNIK
- DOPADOVÁ PLOCHA - GUMA
- PÔVODNÉ PIESKOVISKO
- JESTVUJÚCE STROMY
- JESTVUJÚCI ASFALTOVÝ CHODNÍK
- OBRUBA PÔVODNÉHO PIESKOVISKA - BETÓNOVÁ DLAŽBA

HERNÉ PRVKY IHRISKA:

- A CVRČEK - POLYFUNKČNÁ ZOSTAVA
- B ZÁVESNÉ HOJDAČKY
- C KYVADLOVÁ HOJDAČKA
- D HOJDAČKY NA PRUŽINE
- E PRÍRODNÁ LAVIČKA
- F INFORMAČNÁ TABULA

HLAVNÝ PROJEKTANT :	ZODPOVEDNÝ PROJEKTANT :	VYPRACOVAL :
ING. ZOLTÁN BALKO	ING. ZOLTÁN BALKO, 0013 KA	
INVESTOR: MESTO NITRA, ŠTEFÁNIKOVA TRIEDA 60, 950 06 NITRA		
STAVBA: BUDOVANIE PRVKOV ZELENEJ INFRAŠTRUKTÚRY - MESTSKÝ PARK NITRA, ČASŤ NOVÝ PARK		
PROFESIA : KRAJINNÁ ARCHITEKTÚRA		LOKALITA : k. ú. Nitra
STAVEBNÝ OBJEKT: SO 053 STAVEBNÁ ÚPRAVA DETSKÉHO IHRISKA		
OBSAH VÝKRESU : VYTÝČENIE PRVKOV DETSKÉHO IHRISKA		

ING. ZOLTÁN BALKO Tribečská 1 949 01 Nitra tel. : 0905 520 550 zolobalko@satronet.sk		
ZÁKAZKA ČÍSLO :		
DÁTUM	04 / 2017	VÝKRES Č.:  <b>20</b>
STUPEŇ	RP	
FORMÁT	2A 4	
MIERKA	1 : 100	